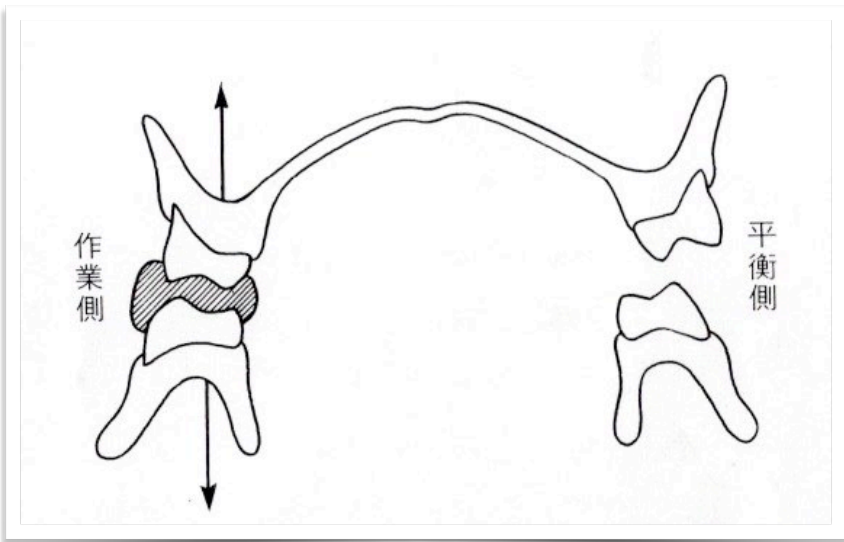
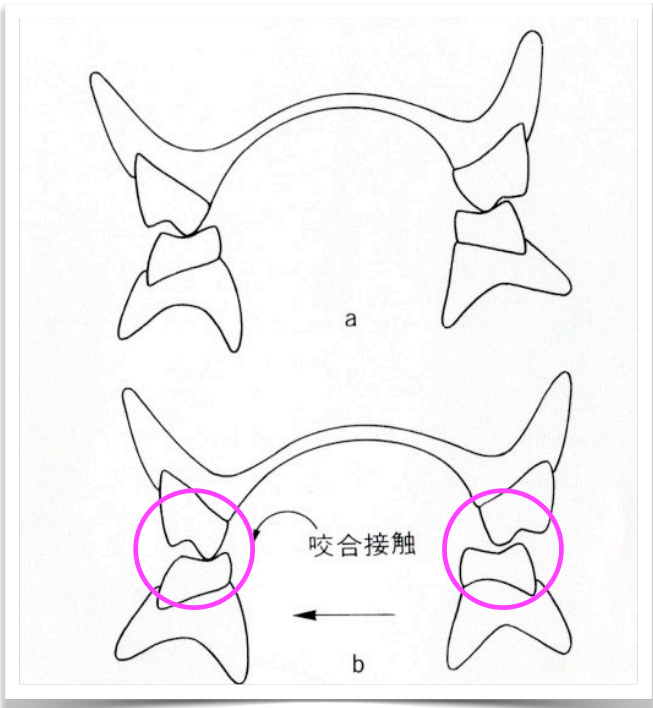


片側性咬合平衡と片側性平衡咬合



uni-lateral occlusal balance
片側性咬合平衡

平衡側は離開状態となり，義歯は作業側を軸として転覆力が働くようになる。そのため，片側で噛んでも義歯が転覆しないよう力学的に安定する顎堤上に臼歯を排列する必要がある。



uni-lateral balanced occlusion
片側性平衡咬合 (R.E.Pound. 1970)

Poundのlingualized occlusionのように，側方運動時，作業側の臼歯は接触するが，平衡側では接触せず，離開する咬合様式。